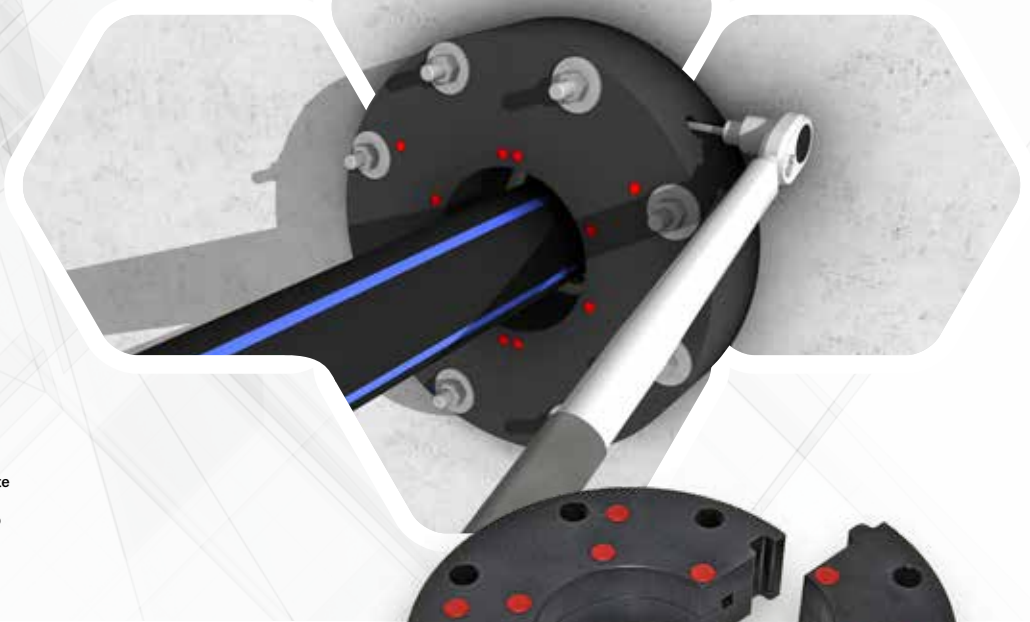




**KRASO® Kunststoffflanschplatte
Typ KFP - geteilt -**
Hier geht es zum Montagevideo
(Einfach QR-Code scannen!)



KRASO® Kunststoffflanschplatte Typ KFP - geteilt - Bewährte Lösung neu gedacht

- + Wie ein „geteiltes Futterrohr“: Die Flanschplatte aus hochfestem Spezialkunststoff lässt sich nachträglich montieren.
- + Keine Kernbohrung: Medienleitungen müssen zur Montage nicht getrennt werden!
- + Montage vor einer Wand aus WU-Beton oder als **KRASO® Typ KFP mit Folienflansch** vor einer Wand mit Flächenabdichtung
- + Einfache Montage durch eine Person dank geringem Gewicht!
- + Modernste CNC-Fertigungstechnik: Absolute Maßhaltigkeit – keine Toleranzen wie bei Lösungen aus Metall.
- + Nut- und Federsystem: Die beiden Hälften der Kunststoffflanschplatte ziehen sich automatisch 100 %ig passgenau zusammen. Montagefehler werden durch diese Innovation vermieden!
- + Anschließende Abdichtung der Medienleitung in der Kunststoffflanschplatte mittels Dichteinsatz
- + WU-Richtlinie: Beanspruchungsklasse 1 + 2, mit Folienflansch DIN 18533 W1 -E und W2.1 -E



KRASO® Kunststoffflanschplatte
Typ KFP - geteilt -



KRASO® Kunststoffflanschplatte
Typ KFP - Folienflansch - geteilt -

KRASO® Kunststoffflanschplatte Typ KFP - geteilt - **LG1**

zur Durchführung von Kabeln und Röhren mittels Dichteinsatz (nicht im Lieferumfang enthalten), ID = InnenDurchmesser
| WU-Richtlinie: Beanspruchungsklasse 1 + 2, mit Folienflansch DIN 18533 W1 -E und W2.1 -E

Artikel	KRASO® Typ KFP - geteilt - • KRASO® Typ KFP - Folienflansch - geteilt -						
InnenDurchmesser ID	80	100	125	150	200	250	300
max. Außendurchmesser Rohr oder Kabel von ... bis ... in mm	0 - 55	0 - 75	0 - 100	0 - 125	0 - 175	0 - 225	0 - 275
Plattengröße ca. in mm	d = 240	d = 260	d = 285	d = 310	d = 360	d = 410	d = 460
KRASO® Kunststoffflanschplatte Typ KFP - geteilt -	363 €	374 €	403 €	422 €	488 €	556 €	613 €
KRASO® Kunststoffflanschplatte Typ KFP - Folienflansch - geteilt -	454 €	469 €	505 €	527 €	611 €	696 €	765 €

Lieferumfang: KRASO® Kunststoffflanschplatte Typ KFP - geteilt - bzw. KRASO® Kunststoffflanschplatte Typ KFP - Folienflansch - geteilt -, EPDM Flachdichtung zum Bauteil und Befestigungsmaterial, Kleb- und Dichtstoff **KRASO® PU 50**

Abweichende Größen und Durchmesser auf Anfrage!