

... seit über 40 Jahren +

Alle Rechte an den Zeichnungen und Konstruktionen sind Eigentum der KRASO GmbH & Co. KG. •  
Die Vervielfältigung und Weitergabe der Zeichnungen sowie anderweitige Nutzung bedürfen unserer schriftlichen Zustimmung. •

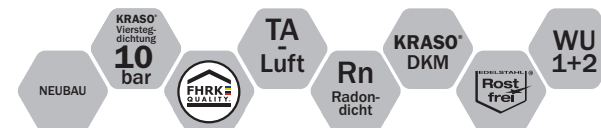


**KRASO GMBH & CO. KG**  
Baumannweg 1 | 46414 Rhede  
T +49 (0) 28 72 - 95 35 - 0  
info@kraso.de | **KRASO.de**

6.3-MA.DE-v1.0-12.25-SB.DK

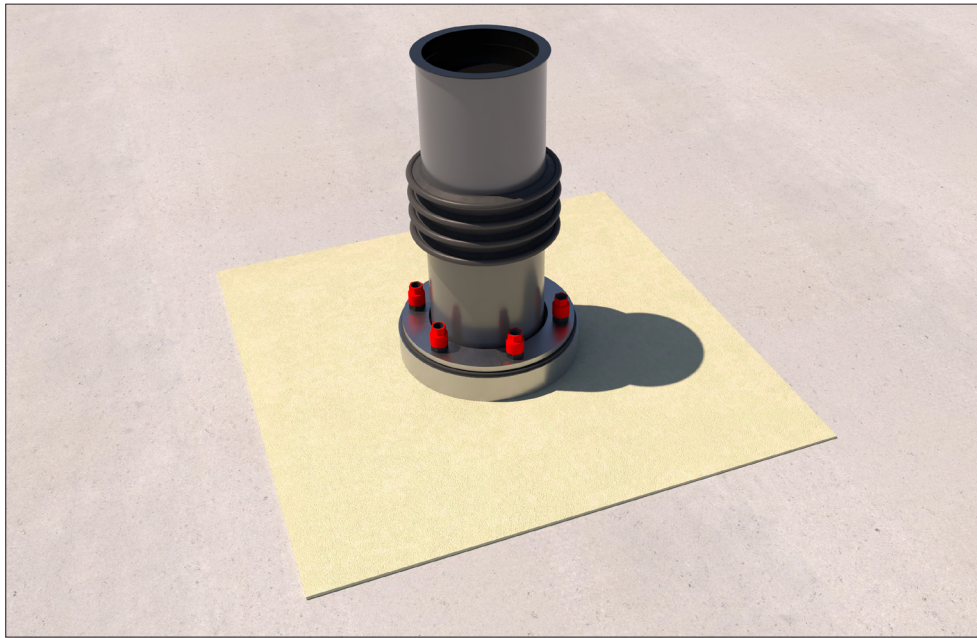
# KRASO®

EINFACH + DICHT



## KRASO® Futterrohr Typ FBV-FE

### Montageanleitung



## KRASO® Futterrohr Typ FBV-FE

dickwandiges Kunststoff-Futterrohr zur systemkonformen Anbindung an FBV-Folien  
| WU-Richtlinie: Beanspruchungsklasse 1 + 2

1. FBV-Folie an der Schalung befestigen.
2. Den **KRASO®** Deckel mit Hilfe eines Hammers annageln. Ggf. bauseitige FBV-Folie entfernen. Hierbei auf Mindestüberlappung gem. Herstellerangaben achten.\*<sup>1</sup>
3. **KRASO®** Futterrohr Typ FBV-FE auf den **KRASO®** Deckel stecken.
4. **KRASO®** FBV-Dichtungsmanschette über das Futterrohr bis zur Schalung führen und die Frischbetonverbundfolie nach Herstellerangaben anarbeiten. Drehmomentkontrollmuttern **KRASO®** DKM Schritt für Schritt über Kreuz und bis zum „**KLICK**“ Geräusch anziehen.  
Bewehrung verlegen. Betonüberdeckung im Bereich der Durchführung beachten.  
Bei Bedarf: **KRASO®** Futterrohr Typ FBV-FE an der Bewehrung fixieren.  
**Wichtig:** Der Draht darf nicht an der **KRASO®** Vierstegdichtung fixiert werden.
5. Zuschalen und auf genügend Abstand zu den Spannstellen achten.
6. Wand betonieren. Um eine Entmischung im Bereich der Durchführung zu vermeiden, darf die freie Fallhöhe des Betons 1 m nicht überschreiten.\*<sup>2</sup>
7. Schalung entfernen.

