

... seit über 40 Jahren +

Alle Rechte an den Zeichnungen und Konstruktionen sind Eigentum der KRASO GmbH & Co. KG. •  
Die Vervielfältigung und Weitergabe der Zeichnungen sowie anderweitige Nutzung bedürfen unserer schriftlichen Zustimmung. •

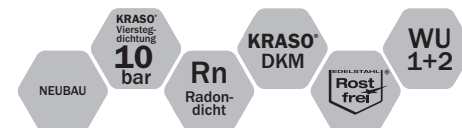


**KRASO GMBH & CO. KG**  
Baumannweg 1 | 46414 Rhede  
T +49(0) 28 72 - 95 35 - 0  
info@kraso.de | **KRASO.de**

6.1-MA.DE-v1.1-12.25-SB.DK

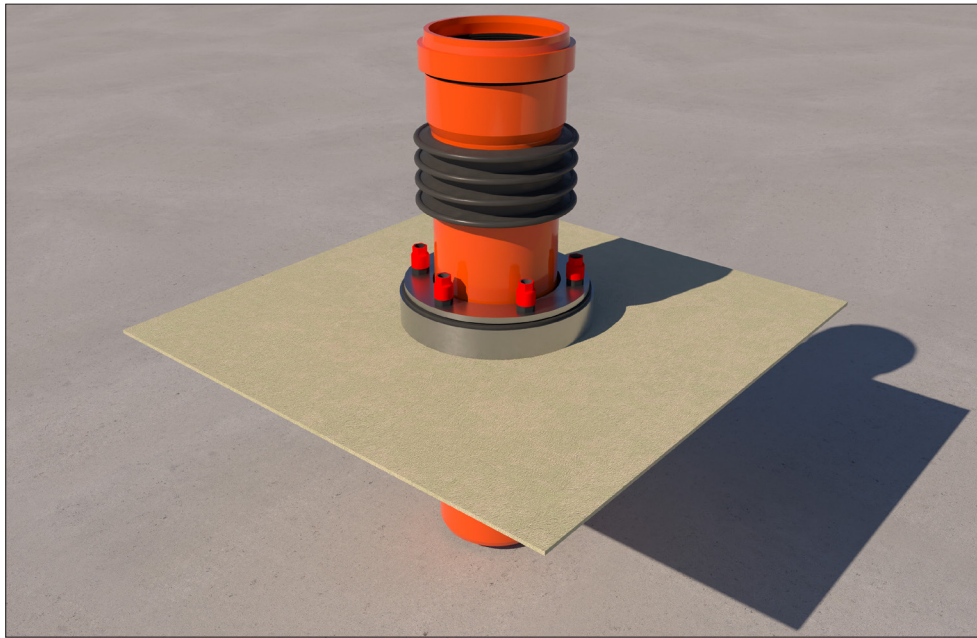
# KRASO®

EINFACH + DICHT



## KRASO® Bodendurchführung Typ FBV-BDF

### Montageanleitung



## KRASO® Bodendurchführung Typ FBV-BDF

Bodendurchführung zur systemkonformen Anbindung an FBV-Folien

| WU-Richtlinie: Beanspruchungsklasse 1 + 2

1. Grundleitung verlegen
2. Grube füllen, Dämmung verlegen oder Sauberkeitsschicht betonieren dabei Grundleitung aussparen.
3. FBV-Folie verlegen
4. FBV-Bahn im Bereich der Durchführung freischneiden.
5. Bei Bedarf: **KRASO®** Bodendurchführung Typ BDF einkürzen.
6. **KRASO®** FBV-Dichtungsmanschette auf **KRASO®** Typ BDF schieben.
7. **KRASO®** Bodendurchführung Typ FBV-BDF in die Grundleitung schieben.
8. Frischbetonverbundfolie nach Herstellerangaben anarbeiten.
9. DrehmomentKontrollMuttern **KRASO®** DKM Schritt für Schritt über Kreuz und bis zum „**KLICK**“ Geräusch anziehen.
10. Bewehrung verlegen.
11. Bauzeitschutzdeckel einstecken.
12. Betonieren, bei Bedarf Bauzeitschutzdeckel entfernen.

