

... seit über 40 Jahren +

KRASO[®]
EINFACH + DICHT



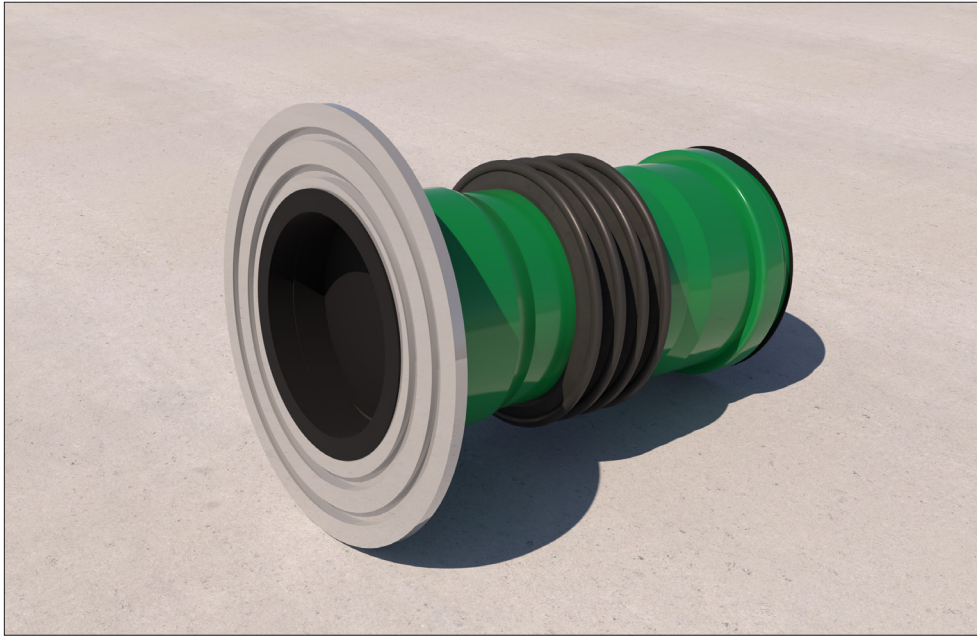
KRASO[®] Wanddurchführung Typ B/SF 5 für KG 2000 Montageanleitung

Alle Rechte an den Zeichnungen und Konstruktionen sind Eigentum der KRASO GmbH & Co. KG. •
Die Vervielfältigung und Weitergabe der Zeichnungen sowie anderweitige Nutzung bedürfen unserer schriftlichen Zustimmung. •



KRASO GMBH & CO. KG
Baumannweg 1 | 46414 Rhede
T +49 (0) 28 72 - 95 35 - 0
info@kraso.de | **KRASO.de**

5.20-MA.DE-v1.0-01.26-SB-DK



KRASO® Wanddurchführung Typ B/SF 5 für KG 2000

für den Einbau in WU-Betonwände zum beidseitigen Anschließen von KG 2000 - Rohren, mit einseitigem Spachtelflansch mit Schwalbenschwanznut zur sicheren Verkrallung von Bitumen- und Reaktivabdichtungen, beidseitig angeformte Steckmuffe, 2 **KRASO® Deckel** als Einbauhilfe

| WU-Richtlinie: Beanspruchungsklasse 1 + 2, DIN 18533 W1-E und W2.1-E

Einbausituation im Beispiel:

KRASO® Wanddurchführung Typ B/SF 5 für KG 2000 -

Spachtelflansch mit Schwalbenschwanznut zeigt zur Gebäudeaußenseite.

1. Den **KRASO®** Deckel mit Hilfe eines Hammers annageln.
2. Bewehrung verlegen. Betonüberdeckung im Bereich der Durchführung beachten.
3. **KRASO®** Wanddurchführung Typ B/SF 5 für KG 2000 auf den **KRASO®** Deckel stecken. Bei Bedarf: **KRASO®** Wanddurchführung Typ B/SF 5 für KG 2000 an der Bewehrung fixieren. **Wichtig:** Der Draht darf nicht an der **KRASO®** Vierstegdichtung fixiert werden.
4. Zuschalen und auf genügend Abstand zu den Spannstellen achten. Bewehrung verlegen. Betonüberdeckung im Bereich der Durchführung beachten.
5. Wand betonieren.
6. Um eine Entmischung im Bereich der Durchführung zu vermeiden, darf die freie Fallhöhe des Betons 1 m nicht überschreiten.
7. Schalung entfernen. Spachtelflansch mit Schwalbenschwanznut säubern. Abdichtungsebene nach Herstellerangaben anarbeiten.

