

... seit über 40 Jahren +

**KRASO**<sup>®</sup>  
EINFACH + DICHT

Alle Rechte an den Zeichnungen und Konstruktionen sind Eigentum der KRASO GmbH & Co. KG. •  
Die Vervielfältigung und Weitergabe der Zeichnungen sowie anderweitige Nutzung bedürfen unserer schriftlichen Zustimmung. •

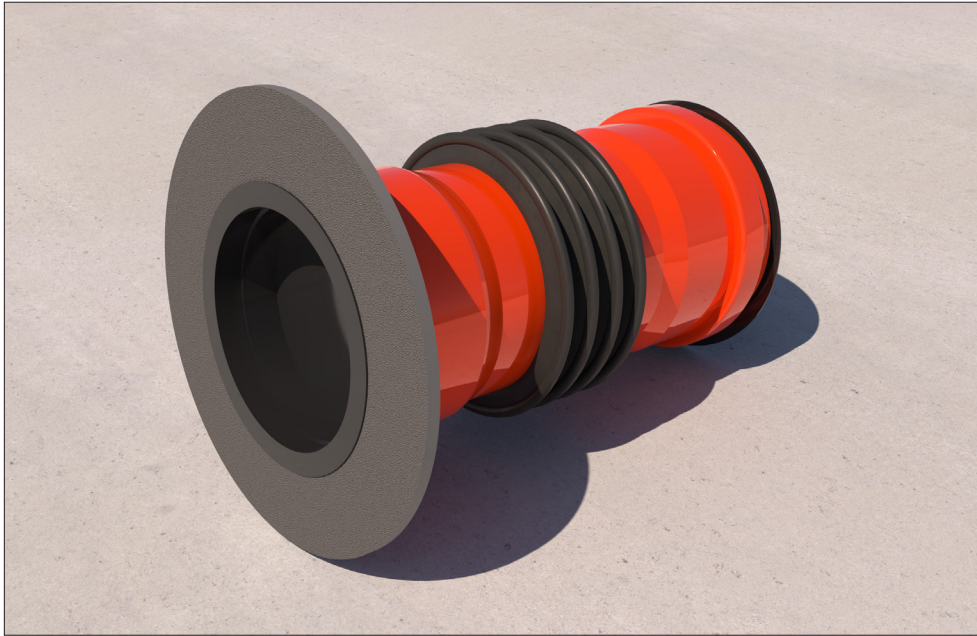


**KRASO GMBH & CO. KG**  
Baumannweg 1 | 46414 Rhede  
T +49 (0) 28 72 - 95 35 - 0  
info@kraso.de | **KRASO.de**

5.19-MA.DE-v1.0-01.26-SB-DK



**KRASO<sup>®</sup> Wanddurchführung Typ B/SF 5**  
Montageanleitung



## KRASO® Wanddurchführung Typ B/SF 5

für den Einbau in WU-Betonwände zum beidseitigen Anschließen von KG/HT - Rohren, mit einseitigem Spachtelflansch, aufgeRaut (**KRASO® Typ B/SF 5 - R**) oder Gewebe beschichtet (**KRASO® Typ B/SF 5 - G**) zur sicheren Anbindung von Bitumen- und Reaktivabdichtungen (z.B. KMB), umlaufend ca. 5 cm, beidseitig angeformte Steckmuffe, 2 **KRASO® Deckel** als Einbauhilfe

| WU-Richtlinie: Beanspruchungsklasse 1 + 2

Einbausituation im Beispiel:

**KRASO®** Wanddurchführung Typ B/SF 5 - AufgeRaut, Spachtelflansch zeigt zur Gebäudeaußenseite.

1. Den **KRASO®** Deckel mit Hilfe eines Hammers annageln.
2. Bewehrung verlegen. Betonüberdeckung im Bereich der Durchführung beachten.
3. **KRASO®** Wanddurchführung Typ B/SF 5 auf den **KRASO®** Deckel stecken.  
Bei Bedarf: **KRASO®** Wanddurchführung Typ B/SF 5 an der Bewehrung fixieren.  
**Wichtig:** Der Draht darf nicht an der **KRASO®** Vierstegdichtung fixiert werden.
4. Zuschalen und auf genügend Abstand zu den Spannstellen achten.  
Bewehrung verlegen. Betonüberdeckung im Bereich der Durchführung beachten.
5. Wand betonieren.
6. Um eine Entmischung im Bereich der Durchführung zu vermeiden, darf die freie Fallhöhe des Betons 1 m nicht überschreiten.
7. Schalung entfernen. Spachtelflansch säubern. Abdichtungsebene nach Herstellerangaben anarbeiten.

