

... seit über 40 Jahren +

KRASO[®]
EINFACH + DICHT



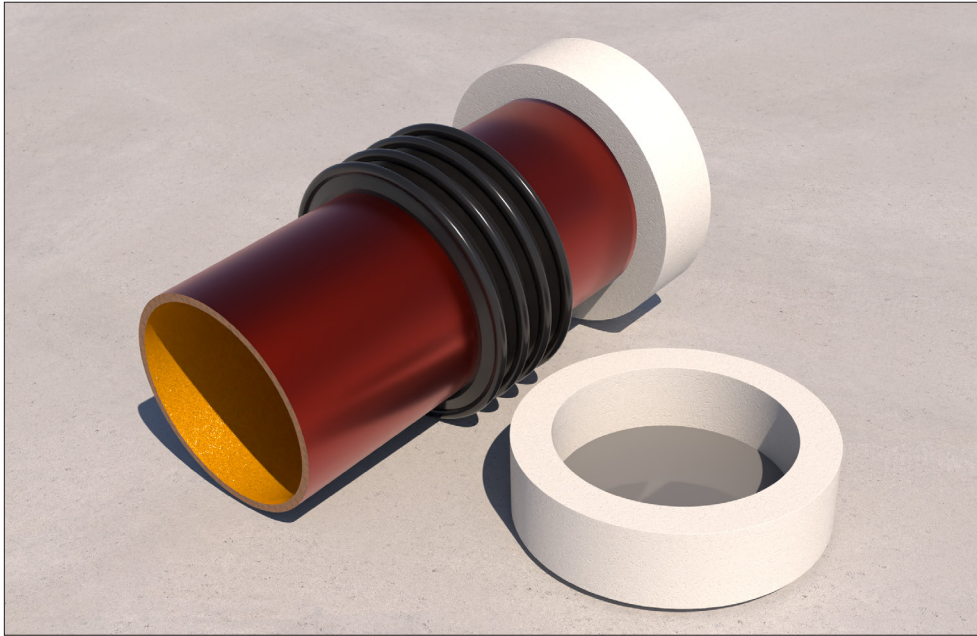
KRASO[®] Wanddurchführung Typ SML Montageanleitung

Alle Rechte an den Zeichnungen und Konstruktionen sind Eigentum der KRASO GmbH & Co. KG. •
Die Vervielfältigung und Weitergabe der Zeichnungen sowie anderweitige Nutzung bedürfen unserer schriftlichen Zustimmung. •



KRASO GMBH & CO. KG
Baumannweg 1 | 46414 Rhede
T +49(0)28 72 - 95 35-0
info@kraso.de | **KRASO.de**

5.13-MA.DE-v1.0-04.26-SB.DK



KRASO® Wanddurchführung Typ SML

Grauguss Abwasserrohr nach DIN EN 877 für den Einbau in WU-Betonwände zum beidseitigen Anschließen von SML Röhren, mit druckwasserdichter, umlaufender **KRASO® Vierstegdichtung** und beidseitigem Styroporaussparungskern an den Enden

| WU-Richtlinie: Beanspruchungsklasse 1 + 2

1. Den Styroporaussparungskern mit Hilfe eines Hammers annageln.
2. **KRASO®** Wanddurchführung Typ SML auf den Styroporaussparungskern stecken. Bewehrung verlegen. Betonüberdeckung im Bereich der Durchführung beachten.
3. Bei Bedarf: **KRASO®** Wanddurchführung Typ SML an der Bewehrung fixieren. **Wichtig:** Der Draht darf nicht an der **KRASO®** Vierstegdichtung fixiert werden. **KRASO®** Wanddurchführung Typ SML mit Hilfe des Styroporaussparungskern verschließen.
4. Zuschalen und auf genügend Abstand zu den Spannstellen achten. Bewehrung verlegen. Betonüberdeckung im Bereich der Durchführung beachten.
5. Wand betonieren.
6. Um eine Entmischung im Bereich der Durchführung zu vermeiden, darf die freie Fallhöhe des Betons 1 m nicht überschreiten.
7. Schalung entfernen. Styroporaussparungskern entfernen.

