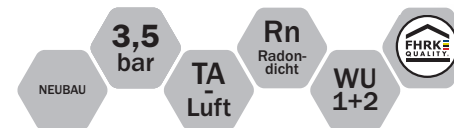


... seit über 40 Jahren +

KRASO[®]
EINFACH + DICHT



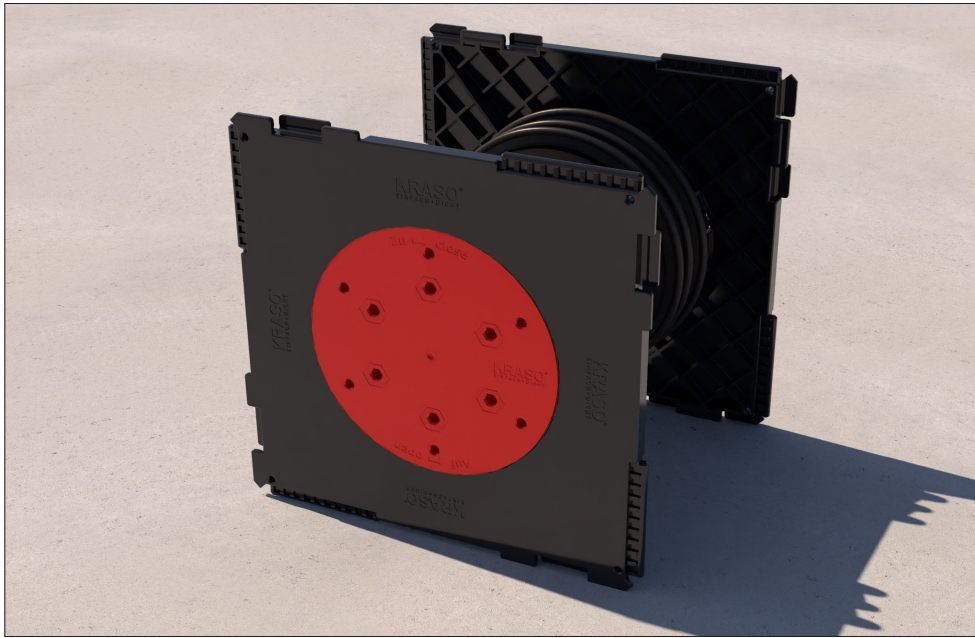
KRASO[®]
Kabeldurchführung KDS 150 **MAX** als
Doppeldichtpackung
Montageanleitung

Alle Rechte an den Zeichnungen und Konstruktionen sind Eigentum der KRASO GmbH & Co. KG. •
Die Vervielfältigung und Weitergabe der Zeichnungen sowie anderweitige Nutzung bedürfen unserer schriftlichen Zustimmung. •



KRASO GMBH & CO. KG
Baumannweg 1 | 46414 Rhede
T +49(0)28 72 - 95 35-0
info@kraso.de | **KRASO**.de

4.1.3-MA.DE-v1.0-04.26-SB.DK



KRASO® Kabeldurchführung KDS 150 MAX als Doppeldichtpackung

Kabeldurchführungssystem zum Einbetonieren in Ortbetonwänden oder für Fertigteilwände, mit beidseitiger druckwasser- sowie gasdichter, umlaufender KRASO® Dreistegdichtung, beidseitig steckbar zur möglichen Paketbildung, für die spätere Belegung von Medienleitungen mittels KRASO® Systemdichteinsatz (nicht im Lieferumfang enthalten) oder zum Anschluss von Kabellerohren mittels KRASO® Systemdeckel (nicht im Lieferumfang enthalten). | WU-Richtlinie: Beanspruchungsklasse 1 + 2, KRASO® KDS 150 MAX mit integriertem Spachtelflansch DIN 18533 W1 -E und W2.1 -E

1. KRASO® Kabeldurchführung KDS 150 ausrichten und an den vier Löchern im Rahmen annageln.
2. Bewehrung verlegen.
3. Zuschalen und auf genügend Abstand zu den Spannstellen achten.
4. Wand betonieren. Die umlaufenden, druckwasserdichten KRASO® Dreistegdichtungen müssen über eine ausreichende Betondeckung verfügen. Um eine Entmischung im Bereich der Durchführung zu vermeiden darf die freie Fallhöhe des Betons 1 m nicht überschreiten.*
5. Schalung entfernen.
6. Abdichtungsebene nach Herstellerangaben anarbeiten. **Wichtig:** Bei Paketbildung muss die Abdichtung auch zwischen den Durchführungen erfolgen (siehe markierte Fläche im Detail).

