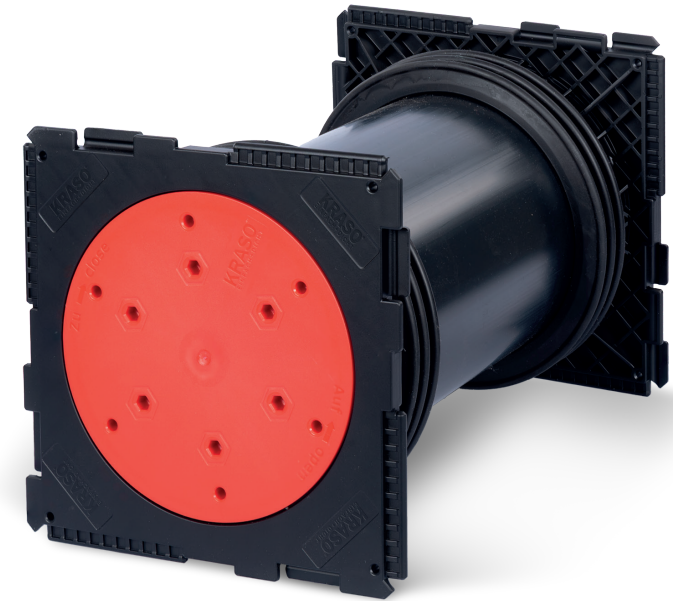


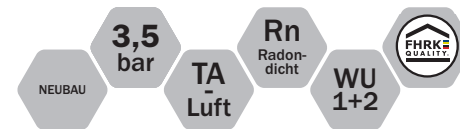
... seit über 40 Jahren +

KRASO®

EINFACH + DICHT



Alle Rechte an den Zeichnungen und Konstruktionen sind Eigentum der KRASO GmbH & Co. KG. •
Die Vervielfältigung und Weitergabe der Zeichnungen sowie anderweitige Nutzung bedürfen unserer schriftlichen Zustimmung. •



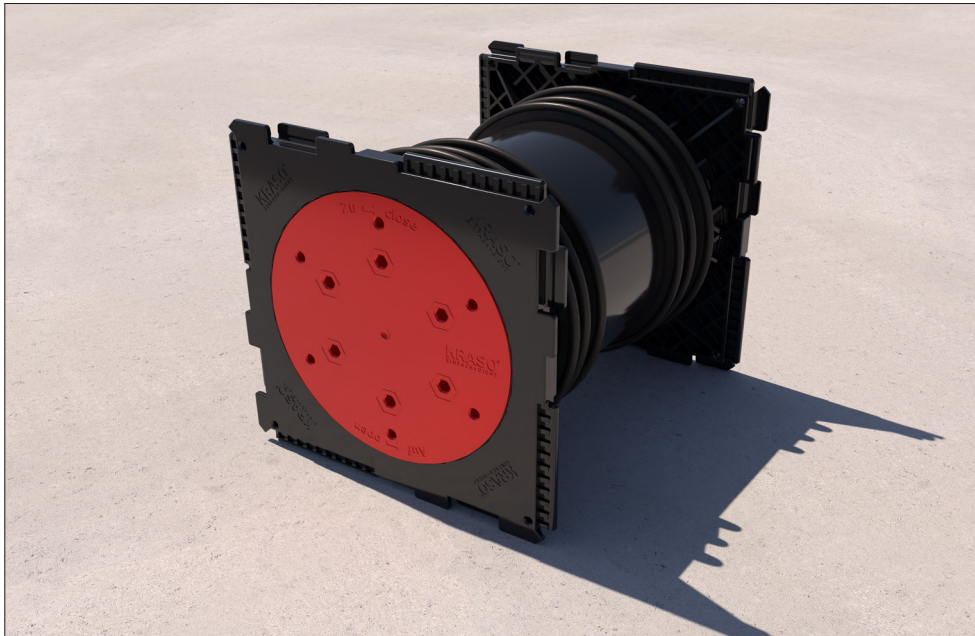
KRASO®

Kabeldurchführung KDS 150 als Doppeldichtpackung Montageanleitung



KRASO GMBH & CO. KG
Baumannweg 1 | 46414 Rhede
T +49(0)28 72 - 95 35-0
info@kraso.de | **KRASO.de**

4.1.1-MA.DE-v1.0-04.26-SB.DK



KRASO® Kabeldurchführung KDS 150 als Doppeldichtpackung

Kabeldurchführungssystem zum Einbetonieren in Ortbetonwänden oder für Fertigteilwände, mit beidseitiger druckwasser- sowie gasdichter, umlaufender **KRASO® Dreistegdichtung**, beidseitig steckbar zur möglichen Paketbildung, für die spätere Belegung von Medienleitungen mittels **KRASO® Systemdichteinsatz** (nicht im Lieferumfang enthalten) oder zum Anschluss von Kabelleerrohren mittels **KRASO® Systemdeckel** (nicht im Lieferumfang enthalten).

| WU-Richtlinie: Beanspruchungsklasse 1 + 2

1. **KRASO®** Kabeldurchführung KDS 150 ausrichten und an den vier Löchern im Rahmen annageln.
2. Bewehrung verlegen.
3. Zuschalen und auf genügend Abstand zu den Spannstellen achten.
4. Wand betonieren. Die umlaufenden, druckwasserdichten **KRASO®** Dreistegdichtungen müssen über eine ausreichende Betondeckung verfügen. Um eine Entmischung im Bereich der Durchführung zu vermeiden darf die freie Fallhöhe des Betons 1 m nicht überschreiten.*
5. Schalung entfernen.

