

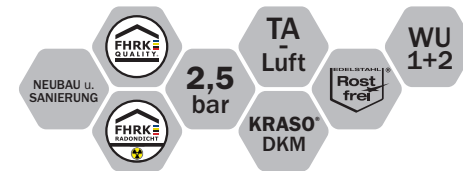
... seit über 40 Jahren +

KRASO®

EINFACH + DICHT



Alle Rechte an den Zeichnungen und Konstruktionen sind Eigentum der KRASO GmbH & Co. KG. •
Die Vervielfältigung und Weitergabe der Zeichnungen sowie anderweitige Nutzung bedürfen unserer schriftlichen Zustimmung. •

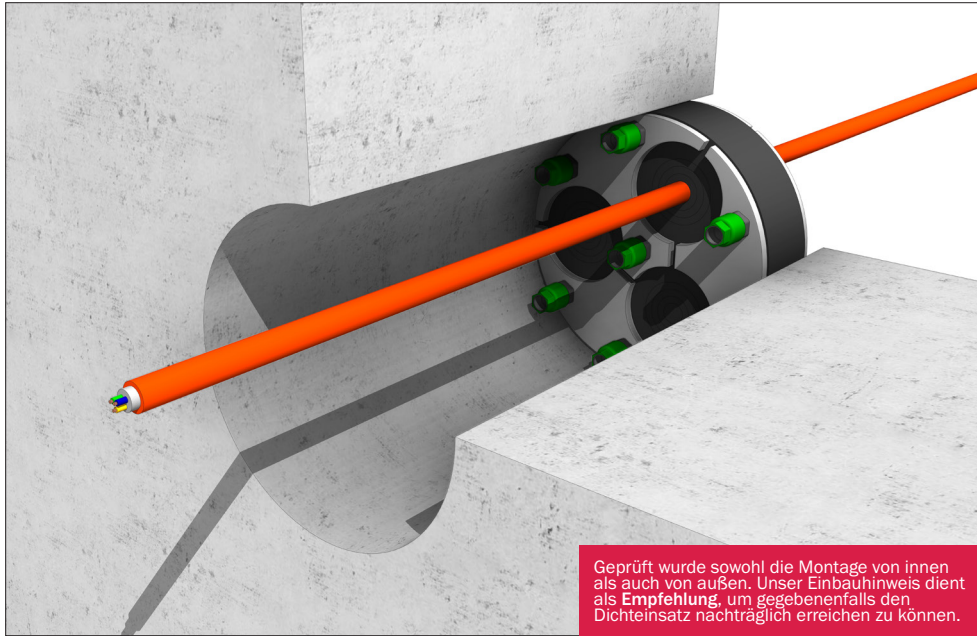


KRASO® Dichteinsatz Universal Mehrfach - geteilt - Montageanleitung



KRASO GMBH & CO. KG
Baumannweg 1 | 46414 Rhede
T +49(0)28 72 - 95 35-0
info@kraso.de | **KRASO.de**

1.5.0-MA.DE-v1.1-09.25-SB.DK



KRASO® Dichteinsatz Universal Mehrfach - geteilt -

zur Durchführung von mehreren Medienleitungen/Kabeln einsetzbar, geteilte Ausführung für den nachträglichen Einbau

| WU-Richtlinie: Beanspruchungsklasse 1 + 2

Vorbereitung

Medienleitung messen. Stopfen entfernen und die Öffnung an der engsten Stelle messen. Den Gummiring von Hand nach hinten herausdrücken und abschneiden. Vorgang bei Bedarf wiederholen.

1. Kernbohrung säubern. Bei Bedarf die Kernbohrung mit **KRASO®** Kernbohrversiegelung bearbeiten.
2. Medienleitung in die Kernbohrung führen. **KRASO®** Dichteinsatz über die Medienleitung schieben.

Einbausituation Ortbeton:

3. Der **KRASO®** Dichteinsatz wird zur wasserführenden Seite montiert.
Wir empfehlen: Die DrehmomentKontrollMutter **KRASO®** DKM zeigt zur Gebäudeinnenseite.

Einbausituation Fertigteilwand:

4. Der **KRASO®** Dichteinsatz wird zur wasserführenden Seite mittig auf der Fuge Fertigteil-Ortbeton montiert. Die DrehmomentKontrollMutter **KRASO®** DKM zeigt zur Gebäudeinnenseite.

Einbausituation nachträglicher Einbau:

5. Hierbei erfolgt die Montage wie folgt: Der **KRASO®** Dichteinsatz wird geöffnet um die Medienleitung geführt und anschließend...

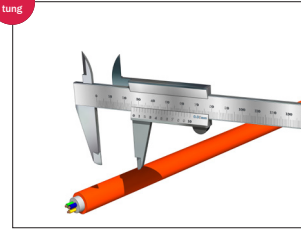
... geschlossen und in die Kernbohrung geführt.

6. **Wichtig:** Bei Fertigteilwand wird zur wasserführenden Seite mittig auf der Fuge Fertigteil-Ortbeton montiert (siehe Darstellung Punkt 5.).

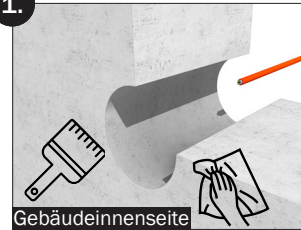
7. DrehmomentKontrollMuttern **KRASO®** DKM Schritt für Schritt über Kreuz anziehen. DrehmomentKontrollMuttern **KRASO®** DKM bis zum „**KLICK**“ Geräusch anziehen.

* Einbausituation Gebäudeaußenseite.

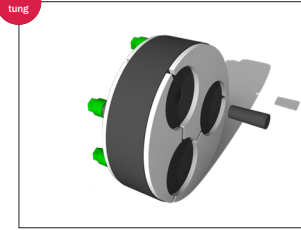
Vorbereitung



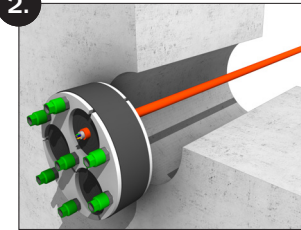
1.



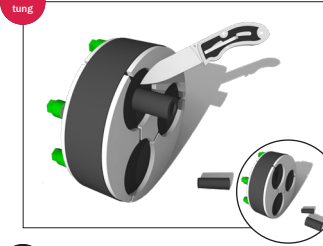
Vorbereitung



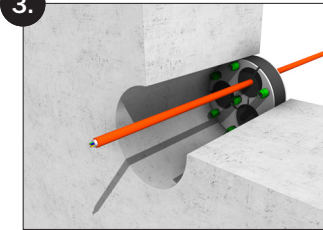
2.



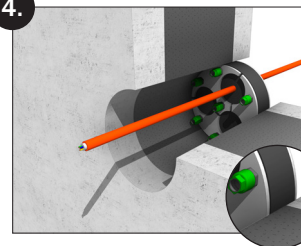
Vorbereitung



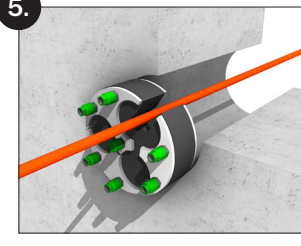
3.



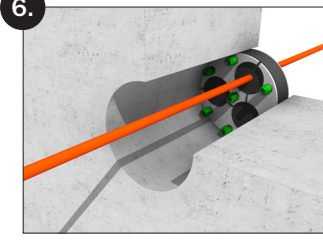
4.



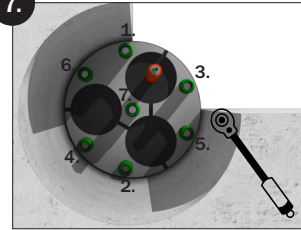
5.



6.



7.



*

