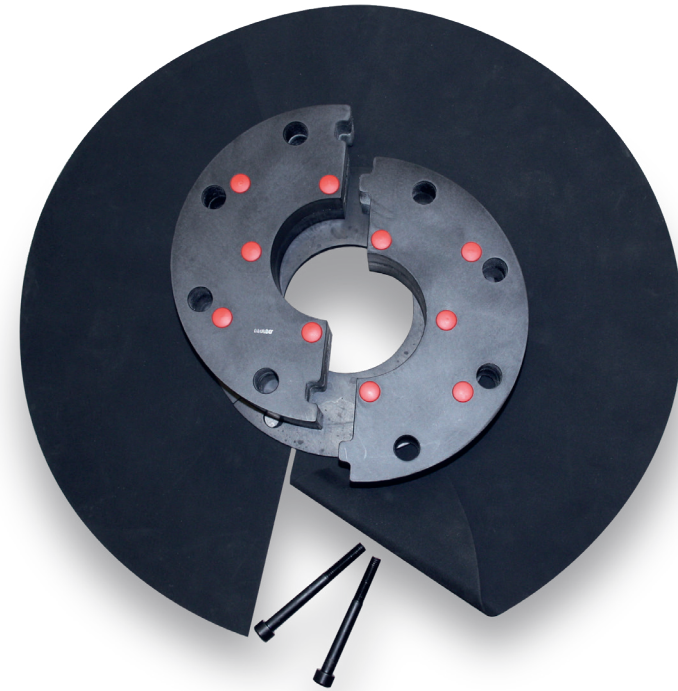


... seit über 40 Jahren +

KRASO[®]
EINFACH + DICHT



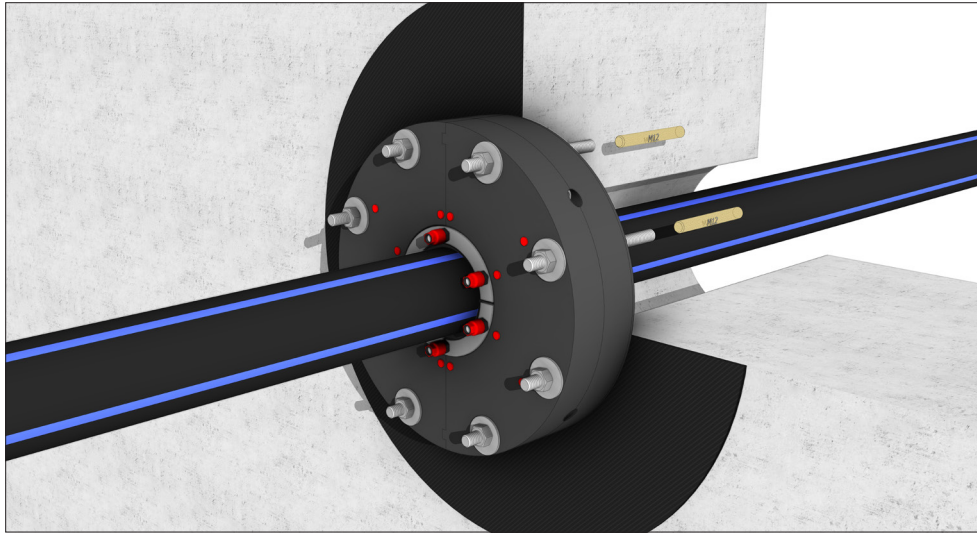
KRASO[®] Kunststoffflanschplatte Typ KFP - geteilt - Folienflansch - Montageanleitung

Alle Rechte an den Zeichnungen und Konstruktionen sind Eigentum der KRASO GmbH & Co. KG. •
Die Vervielfältigung und Weitergabe der Zeichnungen sowie anderweitige Nutzung bedürfen unserer schriftlichen Zustimmung. •



KRASO GMBH & CO. KG
Baumannweg 1 | 46414 Rhede
T +49(0)28 72 - 95 35-0
info@kraso.de | **KRASO**.de

1.14.2-MA.DE-v1.0-03.25-SB.DK



KRASO® Kunststoffflanschplatte Typ KFP - geteilt - Folienflansch -

zur Durchführung von Kabeln und Rohren mittels Dichteinsatz (nicht im Lieferumfang enthalten),
ID = Innendurchmesser

| WU-Richtlinie: Beanspruchungsklasse 1 + 2, mit Folienflansch DIN 18533 W1 -E und W2.1 -E

1. Ausgangssituation: Bereits installierte Medienleitung nicht korrekt abgedichtet.
2. **KRASO®** Dichteinsatz - geteilt - und **KRASO®** Kunststoffflanschplatte Typ KFP - geteilt - auf die vorhandene Medienleitung aufschieben, zentrieren und mittig ausrichten.
3. Bohrpositionen anzeichnen.
4. Mit $\varnothing 6$ mm Bohrer vorbohren, mit $\varnothing 14$ mm Bohrer 11 cm tief nachbohren. Alle Löcher gründlich ausblasen.
5. Pro Loch jeweils eine Verbundankerpatrone einsetzen. M12 Ankerstangen mit Hilfe der Adapter-schraube hineindrehen. Aushärtezeit der Verbundankerpatronen laut Herstellerangaben beachten!
6. **KRASO®** PU 50 auftragen & verteilen.
7. Den Folienflansch aufschieben und andrücken. Trennnaht mit **KRASO®** PU 50 verfüllen.
8. Die EPDM Dichtung aufschieben und andrücken. Trennnaht mit **KRASO®** PU 50 verfüllen.
9. **KRASO®** PU 50 auf beiden Seiten einer beliebigen Hälfte auftragen.
10. Beide Hälften um das Medienrohr legen und zusammen setzen. Die Rückseite muss bündig aneinander liegen. Seitliche M10 Schrauben einsetzen und handfest anziehen.
11. **KRASO®** PU 50 entlang der Trennnaht verteilen. **KRASO®** Kunststoffflanschplatte Typ KFP - geteilt - versetzt zur Trennnaht der EPDM Dichtung über die Gewindestangen schieben.
12. U-Scheiben und Muttern montieren, und mit der Hand leicht anziehen. Seitliche M10 Schrauben mit 8er Inbus 40 Nm anziehen.
13. Überschüssigen **KRASO®** PU 50 an der inneren Trennnaht oben und unten glatt streichen.
14. **KRASO®** Dichteinsatz einsetzen. Muttern der **KRASO®** Kunststoffflanschplatte Typ KFP mit 20 Nm Drehmoment über Kreuz anziehen. Drehmomentkontrollmuttern **KRASO®** DKM Schritt für Schritt über Kreuz anziehen. Drehmomentkontrollmuttern **KRASO®** DKM bis zum „KLICK“ Geräusch anziehen.

