



# Lösungen für Frischbetonverbundfolien

## + Boden

KRASO® Bodendurchführung Typ FBV-BDF \_\_\_\_\_ 122

## + Wand

KRASO® Wanddurchführung Typ FBV-FR \_\_\_\_\_ 123

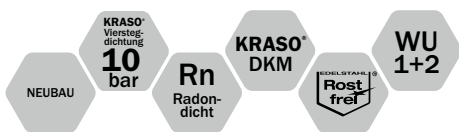
KRASO® Futterrohr Typ FBV-FE \_\_\_\_\_ 124

KRASO® Kabeldurchführung FBV-KDS \_\_\_\_\_ 125

KRASO® Dichteinsatz Typ FBV/GF \_\_\_\_\_ 126

## + Beton

FBV-Lösungen aus Beton – Pumpensümpfe, Aufzugsunterfahrten,  
Kabelschächte \_\_\_\_\_ 126



## KRASO® Bodendurchführung Typ FBV-BDF

### Effektive Abdichtung im System

- + Bodendurchführung zur systemkonformen Anbindung an Frischbetonverbundabdichtungen
- + Herstellerunabhängig: Frischbetonverbundfolien (FBV) sämtlicher Hersteller lassen sich werkseitig in das System integrieren
- + **KRASO® FBV-Dichtungsmanschette** aus rostfreiem Edelstahl V2A mit 20 cm umlaufender, eckiger Frischbetonverbundfolie
- + **Drehmomentkontrollmutter KRASO® DKM**: Automatisches Drehmoment ohne Drehmomentschlüssel!
- + **KRASO® Bodendurchführung Typ BDF**: Die bewährte Bodendurchführung mit **KRASO® Vierstegdichtung** – MPA-geprüft bis 10 bar!
- + IAF-geprüft: Radondicht!
- + Aus form- und druckstabilem Vollwandmaterial mit geringem Abrieb! Einbau auch bei niedrigen Temperaturen!
- + Einseitig angeformte Steckmuffe zum Anschluss von KG, HT bzw. KG 2000 - Rohren
- + Inklusive **KRASO® Deckel** als Bauzeitschutzdeckel
- + WU-Richtlinie: Beanspruchungsklasse 1 + 2

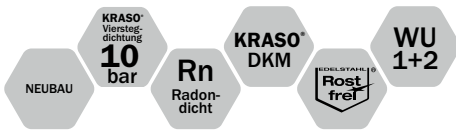


### KRASO® Bodendurchführung Typ FBV-BDF **LG 1**

Bodendurchführung zur systemkonformen Anbindung an FBV-Folien | WU-Richtlinie: Beanspruchungsklasse 1 + 2

Artikel	KRASO® Typ FBV-BDF • KRASO® Typ FBV-BDF für KG 2000							
Durchmesser DN	110	125	160	200	250	315	400	500
Lieferlänge (in cm)	50							
<b>KRASO® Typ FBV-BDF</b>	246 €	302 €	309 €	418 €	605 €	724 €	937 €	1.150 €
<b>KRASO® Typ FBV-BDF für KG 2000</b>	253 €	312 €	325 €	447 €	702 €	822 €	1.071 €	1.302 €

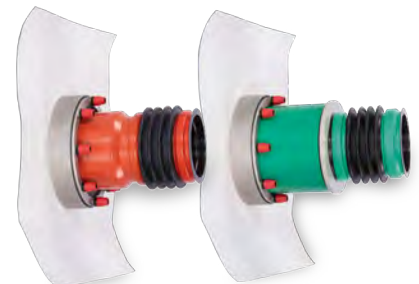
**Lieferumfang:** KRASO® Typ FBV-BDF bzw. KRASO® Typ FBV-BDF für KG 2000, KRASO® Deckel als Bauzeitschutzdeckel, KRASO® FBV-Dichtungsmanschette mit 20 cm umlaufender, eckiger Frischbetonverbundfolie



## KRASO® Wanddurchführung Typ FBV-FR

### Immer die richtige Fließrichtung im FBV-System

- + Wanddurchführung zur systemkonformen Anbindung an Frischbetonverbundabdichtungen
- + Herstellerunabhängig: Frischbetonverbundfolien (FBV) sämtlicher Hersteller lassen sich werkseitig in das System integrieren.
- + **KRASO® FBV-Dichtungsmanschette** aus rostfreiem Edelstahl V2A mit 20 cm umlaufender, eckiger Frischbetonverbundfolie
- + **Drehmomentkontrollmutter KRASO® DKM**: Automatisches Drehmoment ohne Drehmomentschlüssel!
- + Dank der **KRASO® Wanddurchführung Typ FR** können Abwasserrohre die Fließrichtung beibehalten! Überflüssige Kanten werden vermieden. Verstopfte Rohre: Fehlanzeige!
- + Flexibler und dennoch dichter Anschluss an das Rohrsystem: Spannungen durch Setzungen der KG-Leitung werden minimiert!
- + Mit der bis 10 bar druckwasserdichten, umlaufenden **KRASO® Vierstegdichtung** bleibt der Keller trocken und geschützt vor Radon!
- + Aus Vollwandmaterial! Erhältlich auch für KG 2000 aus Polypropylen (PP), mineralverstärkt, glattwandig, langlebig
- + WU-Richtlinie: Beanspruchungsklasse 1 + 2



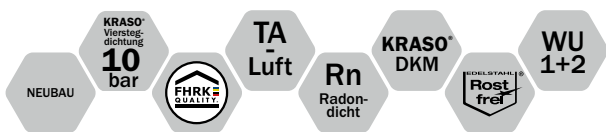
### KRASO® Wanddurchführung Typ FBV-FR - FließRichtung **LG1**

Wanddurchführung zur systemkonformen Anbindung an FBV-Folien | WU-Richtlinie: Beanspruchungsklasse 1 + 2

Artikel	KRASO® Typ FBV-FR		
Durchmesser DN	110	125	160
verfügbare Standard-Wandstärken in cm	20 <sup>1</sup> · 24 · 25 · 30		
<b>KRASO® Typ FBV-FR</b>	<b>309 €</b>	<b>315 €</b>	<b>420 €</b>
<b>KRASO® Typ FBV-FR für KG 2000</b>	<b>324 €</b>	<b>330 €</b>	<b>449 €</b>

<sup>1</sup> bei Wandstärke 20 cm nur DN 110 verfügbar, nicht für KG 2000 erhältlich

**Lieferumfang:** KRASO® Typ FBV-FR bzw. KRASO® Typ FBV-FR für KG 2000, 2 KRASO® Deckel als Einbauhilfe, KRASO® FBV-Dichtungsmanschette mit 20 cm umlaufender, eckiger Frischbetonverbundfolie



## KRASO® Futterrohr Typ FBV-FE

### Das Futterrohr für die FBV-Anbindung

- + Futterrohr zur systemkonformen Anbindung an Frischbetonverbundabdichtungen
- + Herstellerunabhängig: Frischbetonverbundfolien (FBV) sämtlicher Hersteller lassen sich werkseitig in das System integrieren.
- + **KRASO® FBV-Dichtungsmanschette** aus rostfreiem Edelstahl V2A mit 20 cm umlaufender, eckiger Frischbetonverbundfolie
- + **Drehmomentkontrollmutter KRASO® DKM**: Automatisches Drehmoment ohne Drehmomentschlüssel!
- + Das dickwandige Kunststoff-Futterrohr Echtmaß zum Einbetonieren: Als Aussparung für den nachträglichen Einbau von Kabeln und Rohren mittels Dichteinsatz!
- + Mit druckwasserdichter, umlaufender **KRASO® Vierstegdichtung** – zertifiziert und geprüft: Durch ihre spezielle Geometrie geht die Vierstegdichtung eine druckwasser-, gas- und geruchsdichte Verkrallung mit dem Beton ein.
- + Material und Verarbeitung: **KRASO® Futterrohre** werden aus wetterbeständigem und schlagfestem Kunststoff produziert. Die druckwasserdichte, umlaufende **KRASO® Vierstegdichtung** wird per Vulkanisierung mit dem Kunststoffrohr verbunden.
- + IAF-geprüft: Radondicht!
- + Ausgestattet mit dem Quality-Siegel des FHRK e. V.
- + WU-Richtlinie: Beanspruchungsklasse 1 + 2

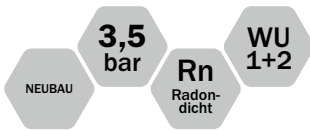
### KRASO® Futterrohr Typ FBV-FE - Futterrohr Echtmaß **LG 1**

dickwandiges Kunststoff-Futterrohr zur systemkonformen Anbindung an FBV-Folien | **WU-Richtlinie: Beanspruchungsklasse 1 + 2**

Artikel	KRASO® Typ FBV-FE					
InnenDurchmesser in mm	100	125	150	200	250	300
verfügbare Standard-Wandstärken in cm	20 · 24 · 25 · 30 · 35 · 36,5 · 40 · 45 · 50					
<b>KRASO® Typ FBV-FE</b>	<b>245 €</b>	<b>302 €</b>	<b>304 €</b>	<b>418 €</b>	<b>564 €</b>	<b>638 €</b>

**Lieferumfang:** KRASO® Futterrohr Typ FBV-FE, 2 KRASO® Deckel als Einbauhilfe, KRASO® FBV-Dichtungsmanschette mit 20 cm umlaufender, eckiger Frischbetonverbundfolie

**Abweichende Durchmesser und Wandstärken auf Anfrage!**



## KRASO® Kabeldurchführung FBV-KDS Doppeldichtpackung im FBV-System

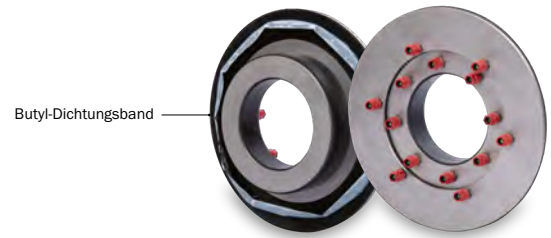
- + Kabeldurchführung zur systemkonformen Anbindung an Frischbetonverbundabdichtungen
- + Herstellerunabhängig: Frischbetonverbundfolien (FBV) sämtlicher Hersteller lassen sich werkseitig in das System integrieren.
- + **KRASO® FBV-Dichtungsmanschette** aus rostfreiem Edelstahl V2A mit 20 cm umlaufender, eckiger Frischbetonverbundfolie
- + Kompatibel mit allen gängigen Systemen! Dicht dank druckwasserdichter, umlaufender **KRASO® Vierstegdichtung!** Sicher durch bruchunempfindliches Vollwandmaterial!
- + Das intelligente, umfassende und flexible Kabeldurchführungssystem für komplexe Neubauten: Öffentliche Gebäude, Kliniken, technisch-naturwissenschaftliche Einrichtungen oder den industriell-gewerblichen Bereich
- + Beidseitig steckbar zur möglichen Paketbildung!
- + WU-Richtlinie: Beanspruchungsklasse 1 + 2

### KRASO® Kabeldurchführung FBV-KDS als Doppeldichtpackung **LG 1**

Kabeldurchführungssystem zum Einbetonieren | WU-Richtlinie: Beanspruchungsklasse 1 + 2

Artikel	KRASO® Kabeldurchführung FBV-KDS als Doppeldichtpackung											
	15	17,5	20	24	25	30	35	36,5	40	45	50	
verfügbare Standard-Wandstärken in cm												
<b>KRASO® Kabeldurchführung FBV-KDS 90 als Doppeldichtpackung</b>	<b>343 €</b>											
<b>KRASO® Kabeldurchführung FBV-KDS 150 als Doppeldichtpackung</b>	<b>491 €</b>											

**Lieferumfang:** KRASO® FBV-KDS 90 bzw. KRASO® FBV-KDS 150 als Doppeldichtpackung, 2 KDS Verschlussdeckel, KRASO® FBV-Dichtungsmanschette mit 20 cm umlaufender, eckiger Frischbetonverbundfolie



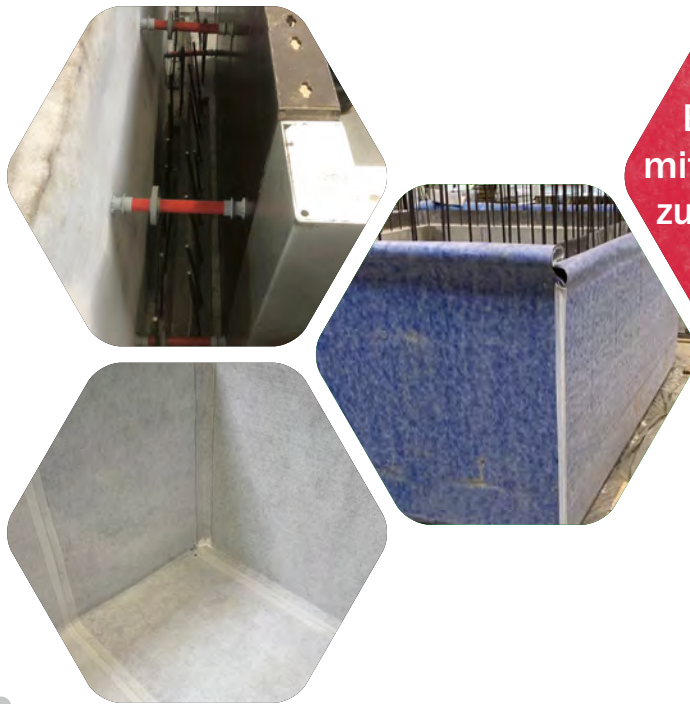
## KRASO® Dichteinsatz Typ FBV/GF **LG 1**

zur Durchführung von Kabeln und Röhren einsetzbar, für Futterrohr oder Kernbohrung, mit Großflansch und zusätzlichem Dichtungsflansch inkl. Butyl-Dichtungsband zur Anbindung an FBV-Folien, Drehmomentkontrollmutter **KRASO® DKM\***, rostfreier Edelstahl V2A, gegen drückendes Wasser bis 2,5 bar | **WU-Richtlinie: Beanspruchungsklasse 1 + 2**

Kernbohrung / Futterrohr in mm (von - bis)	80 (79 - 83)	100 (99 - 103)	125 (124 - 128)	150 (149 - 153)	200 (198 - 203)	250 (248 - 253)	300 (298 - 303)	350 (348 - 353)	400 (398 - 403)	450 (448 - 453)	500 (497 - 503)
max. Außendurchmesser Rohr oder Kabel											
von	0	0	0	0	0	0	0	0	0	0	0
bis	55	75	100	125	175	225	275	325	375	425	475
<b>KRASO® Typ FBV/GF</b>											
<b>KRASO® Typ FBV/GF</b>	<b>384 €</b>	<b>448 €</b>	<b>499 €</b>	<b>585 €</b>	<b>730 €</b>	<b>907 €</b>	<b>1.143 €</b>	<b>1.333 €</b>	<b>1.578 €</b>	<b>1.789 €</b>	<b>1.987 €</b>
Aufpreis: Zusätzliche Bohrung	<b>bis 5 Bohrungen jede zusätzliche Bohrung 17 €, jede weitere Bohrung 11 €</b>										

\* In seltenen Fällen müssen konstruktionsbedingt Inbusschrauben verwendet werden.

**Sämtliche Größen und Durchmesser auf Anfrage!**



**Betonfertigteile  
mit FBV-Folie: Fertig  
zur Anbindung ans  
FBV-System**



NEUBAU

## KRASO® FBV-Lösungen aus Beton

### Pumpensümpfe, Aufzugsunterfahrten, Kabelschächte

- + Betonfertigteile als Sonderanfertigungen mit systemkonformer Anbindung an Frischbetonverbundabdichtungen: Pumpensümpfe, Aufzugsunterfahrten, Kabel- oder Revisionsschächte
- + Vollständige Folienverkleidung mit Anbindung an die Bodenplattenabdichtung!  
Herstellerunabhängig: Frischbetonverbundfolien (FBV) sämtlicher Hersteller können eingesetzt werden.
- + Wetterunabhängige Produktion und vollständig nach Ihren Vorgaben gefertigt!
- + Das umlaufende, druckwasserdichte Arbeitsfugenband **KRASOflex® Duo-Fix 150 „plus“** gewährt einen druckwasserdichten Übergang zur Bodenplatte.
- + Einfache und schnelle Kranmontage dank vormontierter Kran-Ösen!