

TECHNISCHES DATENBLATT



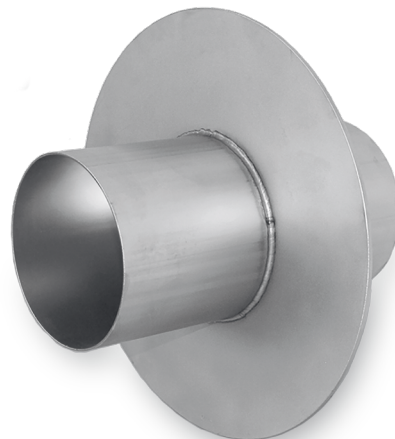
KRASO® Futterrohr Typ E/FE/M

Einsatzbereich

Futterrohr für den Einbau in WU-Betonkonstruktionen zum nachträglichen Einbau von Kabeln und Röhren mittels Dichteinsatz.

Technische Details

- + Edelstahl-Futterrohr Echtmaß zum Einbetonieren
- + Mit Mittelflansch (uml. ca. 10 cm)
- + Inkl. 2 KRASO® Deckel als Einbauhilfe



Material

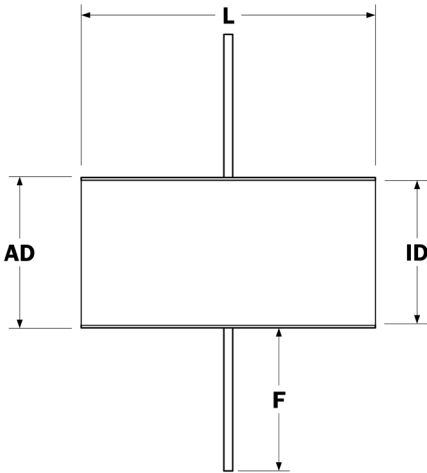
Futterrohr*	rostfreier Edelstahl V2A
Mittelflansch*	rostfreier Edelstahl V2A
Einbaudeckel	PP

*auf Anfrage lieferbare Qualitäten: rostfreier Edelstahl V4A

TECHNISCHES DATENBLATT

KRASO[®] Futterrohr Typ E/FE/M

Technische Zeichnung



ID = Rohr innen | AD = Rohr außen | F = Mittelflansch umlaufend | L = Wandstärke

Artikel

Futterrohr Typ E/FE/M	ID (mm)	80								
	AD (mm)	84								
	F (mm)	100								
	L (cm)	20	24	25	30	35	36,5	40	45	50
	Gewicht (kg)	3,4	3,5	3,6	3,7	3,9	3,9	4,0	4,2	4,3
	Artikelnummer	KEFEMF 080200	KEFEMF 080240	KEFEMF 080250	KEFEMF 080300	KEFEMF 080350	KEFEMF 080365	KEFEMF 080400	KEFEMF 080450	KEFEMF 080500
	ID (mm)	100								
	AD (mm)	104								
	F (mm)	100								
	L (cm)	20	24	25	30	35	36,5	40	45	50
	Gewicht (kg)	4,1	4,3	4,3	4,6	4,9	4,9	5,1	5,4	5,6
	Artikelnummer	KEFEMF 100200	KEFEMF 100240	KEFEMF 100250	KEFEMF 100300	KEFEMF 100350	KEFEMF 100365	KEFEMF 100400	KEFEMF 100450	KEFEMF 100500

Maß- und Gewichtsangaben ohne Gewähr • Farbabweichungen zum dargestellten und gelieferten Produkt möglich • Techn. Änderungen vorbehalten • Alle Rechte an den Zeichnungen und Konstruktionen sind Eigentum der KRASO GmbH & Co. KG • Die Vervielfältigung und Weitergabe der Zeichnungen sowie anderweitige Nutzung bedürfen unserer schriftlichen Zustimmung

TECHNISCHES DATENBLATT

KRASO® Futterrohr Typ E/FE/M

Artikel

Futterrohr Typ E/FE/M	ID (mm)				125					
	AD (mm)				129					
	F (mm)				100					
	L (cm)	20	24	25	30	35	36,5	40	45	50
	Gewicht (kg)	4,7	5,0	5,1	5,4	5,7	5,8	6,0	6,3	6,6
	Artikelnummer	KEFEMF 125200	KEFEMF 125240	KEFEMF 125250	KEFEMF 125300	KEFEMF 125350	KEFEMF 125365	KEFEMF 125400	KEFEMF 125450	KEFEMF 125500
	ID (mm)				150					
	AD (mm)				154					
	F (mm)				100					
	L (cm)	20	24	25	30	35	36,5	40	45	50
	Gewicht (kg)	5,1	5,4	5,5	5,9	6,31	6,4	6,6	7,0	7,4
	Artikelnummer	KEFEMF 150200	KEFEMF 150240	KEFEMF 150250	KEFEMF 150300	KEFEMF 150350	KEFEMF 150365	KEFEMF 150400	KEFEMF 150450	KEFEMF 150500
	ID (mm)				200					
	AD (mm)				204					
	F (mm)				100					
	L (cm)	20	24	25	30	35	36,5	40	45	50
	Gewicht (kg)	6,3	6,8	6,9	7,4	7,9	7,9	8,4	8,9	9,4
	Artikelnummer	KEFEMF 200200	KEFEMF 200240	KEFEMF 200250	KEFEMF 200300	KEFEMF 200350	KEFEMF 200365	KEFEMF 200400	KEFEMF 200450	KEFEMF 200500

TECHNISCHES DATENBLATT

KRASO[®] Futterrohr Typ E/FE/M

Artikel

Futterrohr Typ E/FE/M	ID (mm)	250								
	AD (mm)	254								
	F (mm)	100								
	L (cm)	20	24	25	30	35	36,5	40	45	50
	Gewicht (kg)	8,7	9,4	9,5	10,4	11,2	11,5	12,0	12,9	13,7
	Artikelnummer	KEFEMF 250200	KEFEMF 250240	KEFEMF 250250	KEFEMF 250300	KEFEMF 250350	KEFEMF 250365	KEFEMF 250400	KEFEMF 250450	KEFEMF 250500
	ID (mm)	300								
	AD (mm)	304								
	F (mm)	100								
	L (cm)	20	24	25	30	35	36,5	40	45	50
	Gewicht (kg)	10,7	11,6	11,8	13,0	14,1	14,5	15,2	16,4	17,5
	Artikelnummer	KEFEMF 300200	KEFEMF 300240	KEFEMF 300250	KEFEMF 300300	KEFEMF 300350	KEFEMF 300365	KEFEMF 300400	KEFEMF 300450	KEFEMF 300500