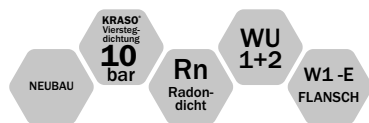


## TECHNISCHES DATENBLATT



### KRASO® Bodendurchführung Typ BDF

#### Einsatzbereich

Für den Einbau in WU-Bodenplatten.

#### Technische Details

- + Form- und druckstabiles Vollwandmaterial: geringer Abrieb, Einbau auch bei niedrigen Temperaturen
- + In Übereinstimmung mit DIN EN 1401 bzw. DIN EN 14758 (DN 110)
- + Die Temperaturbeständigkeit liegt im Bereich bis 60 °C
- + Einseitig angeformte Steckmuffe zum Anschluss von KG/HT-Rohren
- + Inklusive KRASO® Deckel als Bauzeitschutzdeckel

#### Prüfung

- + KRASO® Vierstegdichtung - MPA-geprüft bis 10 bar!
- + IAF-geprüft: Radondicht!
- + WU-Richtlinie: Beanspruchungsklasse 1 + 2, mit Folienflansch DIN 18533 W1-E



#### Material

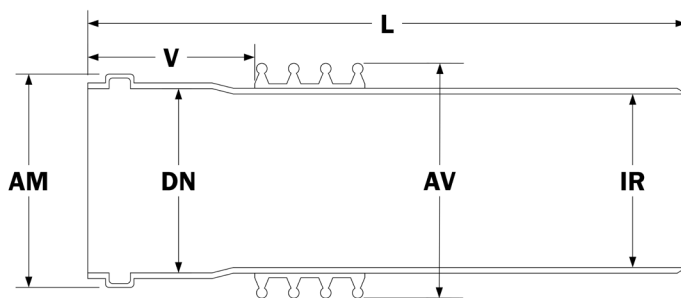
Rohr*	PVC
Vierstegdichtung*	PVC
Folienflansch*	PVC (bitumenverträglich)
Deckel	PP
Lippendichtung	SBR (für KG)

\*BDF DN 110 Rohr: PP-MD, Vierstegdichtung: TPE, Folienflansch: TPE (bitumenverträglich), Oberkante Muffe bündig

## TECHNISCHES DATENBLATT

### KRASO® Bodendurchführung Typ BDF

Technische Zeichnung



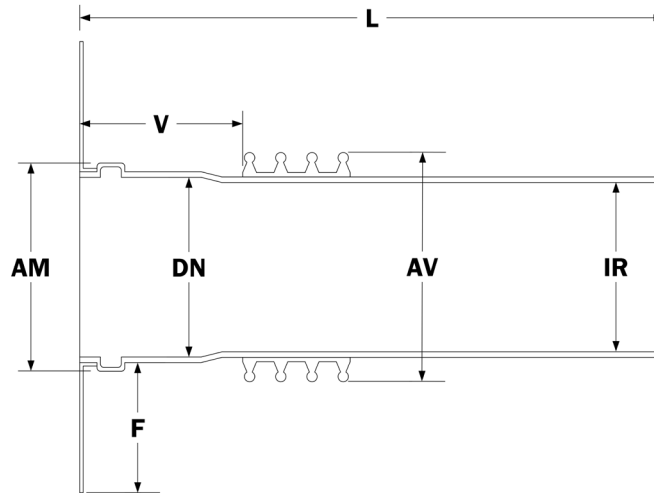
DN = Nennweite | L = Länge | IR = Rohr innen | AM = Muffe außen | AV = Vierstegdichtung außen | V = OK Muffe bis Vierstegdichtung

Typ	DN (mm)	L (mm)	IR (mm)	AM (mm)	AV (mm)	V (mm)	Gewicht (kg)	Artikelnummer
BDF	110	473	~103	~131	138	105	1,0	KBDF110
	125	590	~118	~144	153	95	1,4	KBDF125
	160	590	~152	~182	188	100	2,3	KBDF160
	200	590	~188	~224	228	115	2,8	KBDF200
	250	590	~234	~286	278	50	3,3	KBDF250
	315	590	~295	~356	343	50	6,6	KBDF315
	400	590	~375	~447	428	65	9,5	KBDF400
	500	1160	~469	~560	528	90	14,0	KBDF500

## TECHNISCHES DATENBLATT

### KRASO® Bodendurchführung Typ BDF

Technische Zeichnung (Typ BDF mit Folienflansch)



DN = Nennweite | L = Länge | IR = Rohr innen | AM = Muffe außen | AV = Vierstegdichtung außen | V = OK Muffe bis Vierstegdichtung | F = Folienflansch (umlaufend)

Typ	DN (mm)	L (mm)	IR (mm)	AM (mm)	AV (mm)	V (mm)	F (mm)	Gewicht (kg)	Artikelnummer
BDF mit Folienflansch	110	473	~103	~131	138	105	150	1,2	KBDF110
	125	590	~118	~144	153	95	150	1,8	KBDF125
	160	590	~152	~182	188	100	150	2,5	KBDF160
	200	590	~188	~224	228	115	150	3,2	KBDF200
	250	590	~234	~286	278	50	150	4,5	KBDF250
	315	590	~295	~356	343	50	150	7,0	KBDF315
	400	590	~375	~447	428	65	150	10,2	KBDF400
	500	1160	~469	~560	528	90	150	16,3	KBDF500