

## TECHNISCHES DATENBLATT



### KRASO® Systemdeckel KDS 150 mit Schlauchadapter

#### Einsatzbereich

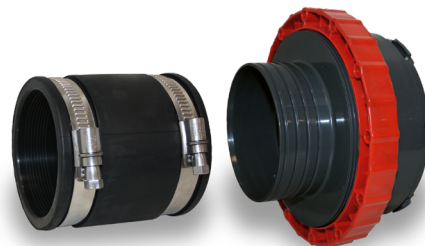
Systemdeckel KDS 150 zum Einsatz in **KRASO®** Kabeldurchführung KDS 150 mit Schlauchadapter.

#### Technische Details

- + Inkl. Bajonettanschluss mit Überwurfmutter und Verdrehsicherung (verhindert ungewolltes Öffnen)
- + Mit Schlauchadapter (Länge ca. 14 cm), zum Anschluss von PE-Wellrohren oder PVC- und PP- Rohren

#### Prüfungen

- + MPA-geprüft bis 2,5 bar! (Mit **KRASO®** FLS)
- + WU-Richtlinie: Beanspruchungsklasse 1 + 2



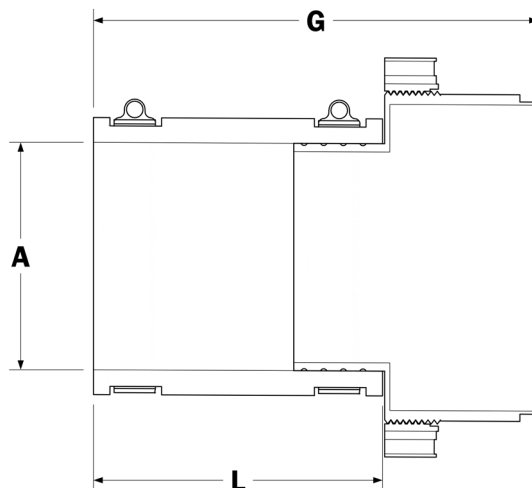
#### Material

Systemdeckel	PC
Überwurfmutter	ABS
Schlauchverbinder	EPDM
Metallschelle	V2A

## TECHNISCHES DATENBLATT

### KRASO® Systemdeckel KDS 150 mit Schlauchadapter

Technische Zeichnung



**A** = Anwendungsbereich | **G** = Gesamtlänge | **L** = Stützenlänge

Typ		A (mm)	G (mm)	L (mm)	Gewicht (kg)	Artikel-Nr.
Systemdeckel KDS 150 mit Schlauchadapter	DN 110	100 - 115	215	140	1,2	KKDS150SD110
	DN 125	110 - 125	215	140	1,8	KKDS150SD125
	DN 160	150 - 165	215	140	1,8	KKDS150SD160