

## TECHNISCHES DATENBLATT



### KRASO® BKP - Boden - NFE - Installationsset

#### Einsatzbereich

Installationsset für **KRASO®** Bauherren-Komfortpaket - Boden - NFE.

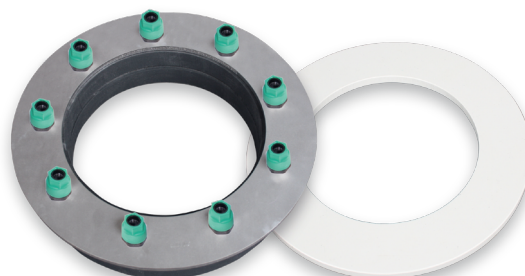
#### Technische Details

Installationsset bestehend aus:

- + **KRASO®** Dichteinsatz Typ DD/GR - GF speziell für gerippte Rohre, mit Großflansch
- + Mit Zentrierscheibe zur inneren Fixierung der Fernwärmeleitung
- + DrehMomentKontrollMutter **KRASO®** DKM: Automatisches Drehmoment ohne Drehmomentschlüssel!

#### Prüfungen

- + MPA-geprüft: Gas- und druckwasserdicht bis 1 bar



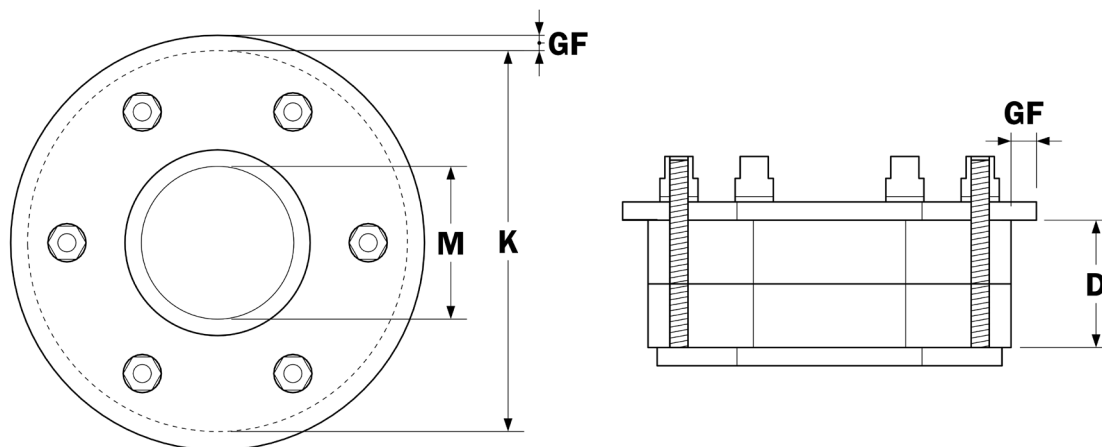
#### Material

|                  |   |
|------------------|---|
| Klemmplatten     | rostfreier Edelstahl V2A                      |
| Bolzen           | rostfreier Edelstahl V2A                      |
| Unterlegscheiben | rostfreier Edelstahl V2A                      |
| Muttern          | DrehmomentKontrollMutter<br><b>KRASO®</b> DKM |
| Dichtung         | EPDM 50° +/-5° Shore                          |
| Zentrierscheibe  | PP  |

## TECHNISCHES DATENBLATT

### KRASO® BKP - Boden - NFE - Installationsset

Technische Zeichnung



**K** = Außendurchmesser | **M** = Medienleitung | **D** = Dichtung | **GF** = Großflansch

| Typ  |        | K (mm) | M (mm)  | D (mm) | GF (mm) | Gewicht (kg) | Artikel-Nr.          |
|--|--------|--------|---------|--------|---------|--------------|----------------------|
| Dichteinsatz DD/GR - GF<br>für BKP - Boden - NFE | DN 200 | 185    | 0 - 160 | 40     | 10      | 7,0          | KFERNWÄRMEINSTALL200 |
|  | DN 250 | 231    | 0 - 206 | 40     | 10      | 7,5          | KFERNWÄRMEINSTALL250 |
|  | DN 315 | 292    | 0 - 267 | 40     | 10      | 8,0          | KFERNWÄRMEINSTALL315 |