

## TECHNISCHES DATENBLATT



### KRASO® Dichteinsatz Typ SD 60 / SD 60 - T

#### Einsatzbereich

für Kernbohrungen oder Futterrohre, zur Durchführung von ein oder mehreren Medienleitungen.

#### Technische Details

- + Individuelle und maßgeschneiderte Lösung: geschlossen oder geteilt (für den nachträglichen Einbau)
- + DrehmomentKontrollMutter **KRASO® DKM**: Automatisches Drehmoment ohne Drehmomentschlüssel!
- + Mit Belegungsschablone: Belegung auf einen Blick ersichtlich
- + Gas- und geruchsdicht - hochwertig im Sinne der TA-Luft!
- + Ausgestattet mit dem Quality-Siegel des FHRKE e. V.

#### Prüfung

- + Radondichtigkeit IAF - erfüllt die Anforderungen für Radonvorsorgegebiete gem. FHRK Merkblatt MB 101
- + MPA-geprüft gas- und druckwasserdicht bis 5 bar
- + WU-Richtlinie: Beanspruchungsklasse 1 + 2



#### Material

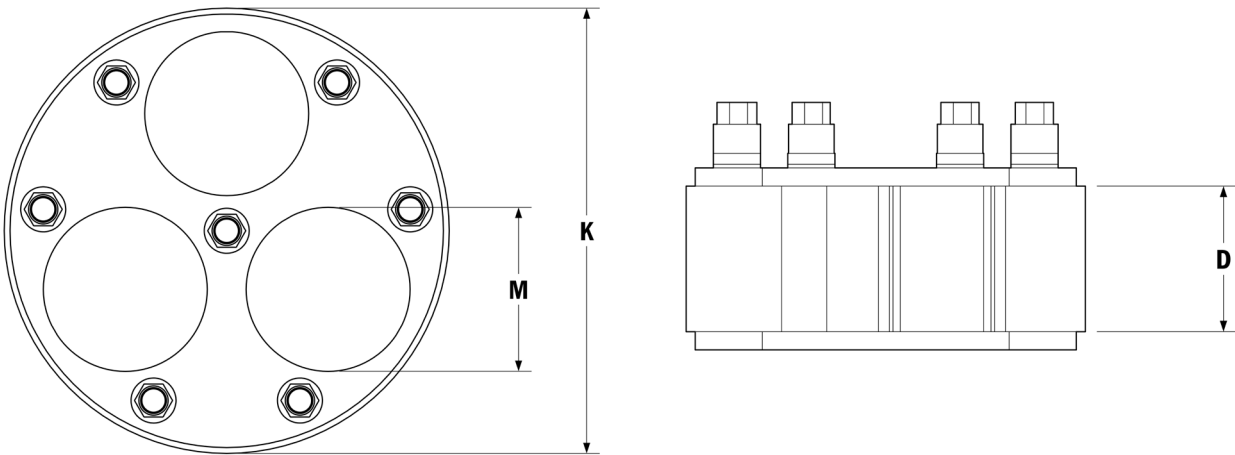
<b>Klemmplatten*</b>	rostfreier Edelstahl V2A
<b>Bolzen*</b>	rostfreier Edelstahl V2A
<b>Unterlegscheiben*</b>	rostfreier Edelstahl V2A
<b>Muttern*</b>	DrehmomentKontrollMutter <b>KRASO® DKM</b>
<b>Dichtung*</b>	EPDM 50° +/-5° Shore

\* auf Anfrage lieferbare Qualitäten: rostfreier Edelstahl V4A, KTW - Empfehlung, temperaturbeständig bis 220 °C oder NBR - öl- und benzinbeständig

TECHNISCHES DATENBLATT

**KRASO<sup>®</sup> Dichteinsatz Typ SD 60 / SD 60 - T**

Technische Zeichnung (beispielhaft)



**K** = Kernbohrung | **M** = Medienleitung | **D** = Dichtung

Typ	K (mm)	M (mm)	D (mm)
SD 60 / SD 60 - T	Individuelle, maßgeschneiderte Lösung, abgestimmt auf Ihre Anforderungen. Maße wie der Durchmesser der Kernbohrung bzw. des Futterrohrs sowie die Anzahl der Medienleitungen richten sich nach Ihren Vorgaben. Daraus resultierend werden auch Gewicht sowie die Anzahl der Bolzen und Muttern variieren. Detaillierte Angaben stellen wir Ihnen gern auf Anfrage zur Verfügung.		60