

TECHNISCHES DATENBLATT



KRASO® Dichteinsatz Typ DD

Einsatzbereich

Für Kernbohrungen oder Futterrohre, zur Durchführung von glatten Medienleitungen.

Technische Details

- + **KRASO® Dichteinsatz-Qualität:** 5 mm starke Klemmplatten, eine speziell entwickelte Gummimischung mit noch besseren Dichtungseigenschaften, aufgeschweißte Bolzen statt durchgesteckter Schrauben
- + DrehmomentKontrollMutter **KRASO® DKM:** Automatisches Drehmoment ohne Drehmomentschlüssel!
- + Dichtheitsprüfung nach DIN EN 13611 (Abschnitt 7.12) durch die DVGW-Forschungsstelle am Engler-Bunte-Institut (EBI) des Karlsruher Instituts für Technologie
- + Gas- und geruchsdicht - hochwertig im Sinne der TA-Luft!
- + Ausgestattet mit dem Quality-Siegel des FHRK e. V.

Prüfung

- + Radondichtigkeit IAF geprüft - erfüllt die Anforderungen für Radonvorsorgegebiete gem. FHRK Merkblatt MB 101
- + MPA-geprüft gas- und druckwasserdicht bis 3 bar
- + WU-Richtlinie: Beanspruchungsklasse 1 + 2



Material

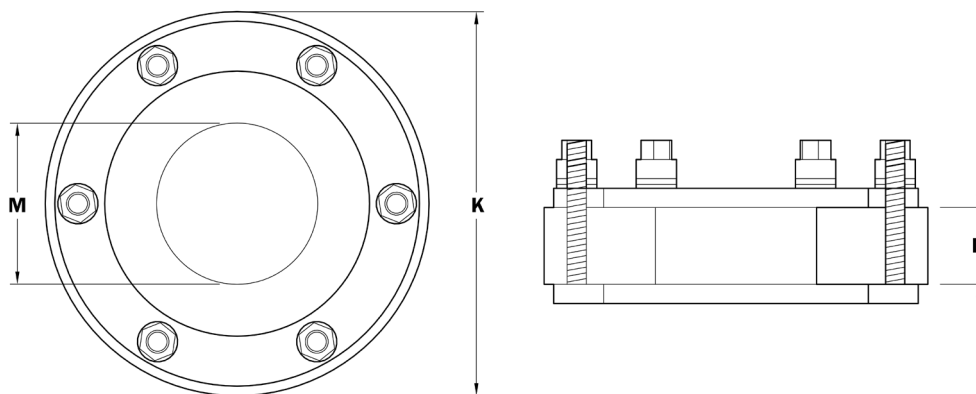
Klemmplatten*	rostfreier Edelstahl V2A
Bolzen*	rostfreier Edelstahl V2A
Unterlegscheiben*	rostfreier Edelstahl V2A
Muttern	DrehmomentKontrollMutter KRASO® DKM
Dichtung	EPDM 50° +/-5° Shore

* auf Anfrage lieferbare Qualitäten: rostfreier Edelstahl V4A

TECHNISCHES DATENBLATT

KRASO® Dichteinsatz Typ DD

Technische Zeichnung



K = Kernbohrung | **M** = Medienleitung | **D** = Dichtung

Artikel

Dichteinsatz Typ DD				
	K (mm)	80 Spannbereich: 20-26 mm		
	D (mm)	40		
	M (mm)	25 Spannbereich: 20-26 mm	32 Spannbereich: 29-35 mm	43 Spannbereich: 38-44 mm
	Gewicht (kg)	0,5	0,5	0,5
	Artikelnummer	KDI080DD022	KDI080DD032	KDI080DD040
	K (mm)	100 Spannbereich: 99-103 mm		
	D (mm)	40		
	M (mm)	32 Spannbereich: 29-35 mm	43 Spannbereich: 38-44 mm	50 Spannbereich: 45-51 mm
	Gewicht (kg)	0,7	0,7	0,6
	Artikelnummer	KDI100DD032	KDI100DD040	KDI100DD048
				KDI100DD060

TECHNISCHES DATENBLATT

KRASO® Dichteinsatz Typ DD

Artikel

Dichteinsatz Typ DD	K (mm)		125 Spannbereich: 124-128 mm											
	D (mm)		40											
	M (mm)		63 Spannbereich: 58-64 mm		75 Spannbereich: 72-78 mm		80 Spannbereich: 75-81 mm							
	Gewicht (kg)		1,1		1,0		1,0							
	Artikelnummer		KDI125DD060		KDI125DD075		KDI125DD078							
	K (mm)		150 Spannbereich: 149-153 mm											
	D (mm)		40											
	M (mm)		75 Spannbereich: 70-76 mm		80 Spannbereich: 75-81 mm		90 Spannbereich: 85-91 mm		110 Spannbereich: 105-111 mm					
	Gewicht (kg)		1,2		1,2		1,2		1,1					
	Artikelnummer		KDI150DD075		KDI150DD078		KDI150DD088		KDI150DD108					
	K (mm)		200 Spannbereich: 198-203 mm											
	D (mm)		40											
	M (mm)		110 Spannbereich: 105-111 mm		114 Spannbereich: 113-119 mm		125 Spannbereich: 120-125 mm		135 Spannbereich: 130-136 mm		140 Spannbereich: 135-141 mm		160 Spannbereich: 155-161 mm	
	Gewicht (kg)		2,5		2,4		2,3		1,7		1,7		1,4	
	Artikelnummer		KDI200DD108		KDI200DD114		KDI200DD123		KDI200DD133		KDI200DD139		KDI200DD158	
	K (mm)		250 Spannbereich: 248-253 mm											
	D (mm)		40											
	M (mm)		160 Spannbereich: 156-162 mm		170 Spannbereich: 165-171 mm		180 Spannbereich: 176-182 mm		200 Spannbereich: 196-202 mm		210 Spannbereich: 206-212 mm			
	Gewicht (kg)		3,3		3,2		2,4		2,0		1,9			
	Artikelnummer		KDI250DD158		KDI250DD168		KDI250DD177		KDI250DD200		KDI250DD210			

TECHNISCHES DATENBLATT

KRASO® Dichteinsatz Typ DD

Artikel

Dichteinsatz Typ DD	K (mm)	300 Spannbereich: 298-303 mm					
	D (mm)	40					
	M (mm)	200 Spannbereich: 196-202 mm	210 Spannbereich: 206-212 mm	219 Spannbereich: 215-221 mm	225 Spannbereich: 221-227 mm	250 Spannbereich: 246-252 mm	
	Gewicht (kg)	4,2	4,4	3,0	2,9	2,9	
	Artikelnummer	KDI300DD200	KDI300DD210	KDI300DD219	KDI300DD225	KDI300DD250	
	K (mm)	350 Spannbereich: 348-353 mm					
	D (mm)	40					
	M (mm)	200 Spannbereich: 196-202 mm	210 Spannbereich: 206-212 mm	219 Spannbereich: 215-221 mm	225 Spannbereich: 221-227 mm	250 Spannbereich: 246-252 mm	273 Spannbereich: 269-275 mm
	Gewicht (kg)	5,1	5,0	4,9	4,8	4,6	4,6
	Artikelnummer	KDI350 DD200	KDI350 DD210	KDI350 DD219	KDI350 DD225	KDI350 DD250	KDI350 DD273
	K (mm)	400 Spannbereich: 398-403 mm					
	D (mm)	40					
	M (mm)	273 Spannbereich: 269-275 mm	280 Spannbereich: 276-282 mm	315 Spannbereich: 311-317 mm	326 Spannbereich: 322-328 mm		
	Gewicht (kg)	5,9	5,9	5,1	4,8		
	Artikelnummer	KDI400DD273	KDI400DD280	KDI400DD315	KDI400DD326		
	K (mm)	500 Spannbereich: 497-503 mm					
	D (mm)	40					
	M (mm)	400 Spannbereich: 397-402 mm	429 Spannbereich: 426-431 mm	450 Spannbereich: 447-452 mm			
	Gewicht (kg)	5,6	4,8	4,4			
	Artikelnummer	KDI500DD400	KDI500DD429	KDI500DD450			